

Usûlü : DEĞİŞMELİ  
(Curcuna-Düyek)  
(♩ = 200)

## HÜZZAM ŞARKI

( Bir tânem ! )  
KARIMA MEKTUP

Müzik : SÂLİH SUPHİ SONER  
Söz : NÂZİM HİKMET



Bir tânem

bir tânem



bir tânem

(SAZ)



Son mek tu bun da



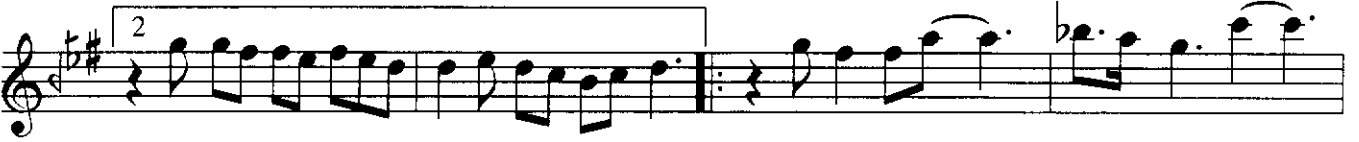
ba şım sı z lı yor

Yü re ğim ser sem



di yor sun

(SAZ)



(SAZ)

Se ni a sar

lar sa



Se ni kay be der sem

di yor sun



ya şa ya mam

(ARA SAZI)



# HÜZZAM ŞARKI

(2. Sahife)

SÂLİH SUPHİ SONER

Ya şar sın ka rı— cı— ğım

Ka ra bir du man gi bi da ğı lır— hâ tı ram—

rüz gâr— da (SAZ—) Ya şar sın—

kal bi min— kı zıl saç— lı— ba— cı— sı

En— faz la— bir— yıl— sü— rer— yir min ci a sır— lar— da—

ö lüm a— cı— sı (ARA SAZI—)

Ö lüm bir ip te—

sal la nan— bir— ö lü Bu ö lü me—

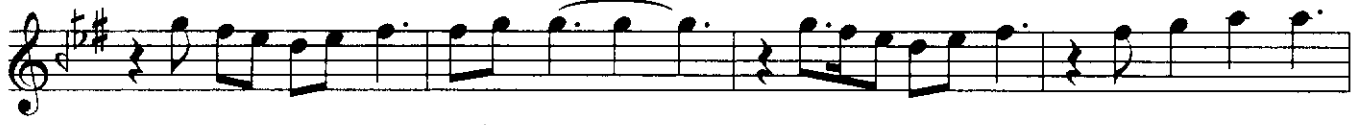
# HÜZZAM ŞARKI

(3. Sahife)

SÂLİH SUPHİ SONER



bir- tür- lü— râ zı ol- mu- yor- gön lüm (SAZ—)



—————) Fakat (SAZ—) e min ol ki



sev- gi- li— za val lı bir- çin- ge- ne— nin



si yah bir- ö— rüm- ce- ğe— ben ze- yen— e li



ge çi re cek se— e ğer— i pi bo- ğa- zı— ma—



Mâ vi göz le rim— de kor ku- yu gör—



mek- i çin bo- şu na ba- ka- cak— lar—



Nâ— zı- ma (ARA SAZI—)



(4. Sahife)

SÂLİH SUPHİ SONER

Ben a la ca karan lı ğın da  
son son sa ba hı min Dost la rı mı  
ve se ni gö re ce ğim ve yal  
yal nız se ni ve yal  
nız se ni ve yal nız se ni  
(SAZ) (SAZ)  
Ya rı kal mış bir şar kı nın a cı sı nı (SAZ)  
top ra ğa gö tü re ce ğim (SAZ) Ka rım be nim

./.

# HÜZZAM ŞARKI

(5. Sahife)

SÂLİH SUPHİ SONER



İ yi yü rek li Al tın renk li— Göz le— ri bal dan— tat lı—



a rım— be nim (SAZ—) Ne di ye— yaz—



— dım sa— na is ten di ği ni î lâ— mı mın



Daha dâ vâ— ilk a dı mın— da Ve bir şal gam



gi bi— kopar— mı yor— lar (SAZ—) kel le si ni—



a da— mın (ARA SAZI—)



Hay di bun la ra boş— ver (SAZ—)



Pa ran— var— sa e ğer Ba na fa ni la bir— don— al

./...

## HÜZZAM ŞARKI

(6. Sahife)

SÂLİH SUPHİ SONER

Tut tu ba ca ğı... mın si ya tik... ağ rı sı

Ve u nut ma... ki dâ... i mâ i yi şey... ler...

dü şün... me li Bir mah pu sun... ka rı... sı

(Son) E.B.

### KARIMA MEKTUP

Bir tânem!  
Son mektubunda:  
"Başım sızlıyor, yüreğim sersem!" diyorsun  
"Seni asarlarsa, seni kaybedersem" diyorsun  
"Yaşayamam!"  
Yaşarsın, karıcığım.  
Kara bir duman gibi dağılır hâtıram rüzgârda;  
Yaşarsın, kalbimin kızıl saçlı bacısı,  
En fazla bir yıl sürer, yirminci asırlarda ölüm acısı.  
Ölüm... bir ip te sallanan bir ölü.  
Bu ölüme bir türlü râzı olmuyor gönlüm.  
Fakat... emin ol ki, sevgili,  
Zavallı bir çingenenin  
Siyah bir örümceğe benzeyen eli  
Geçirecekse eğer ipi boğazıma,  
Mâvi gözlerimde korkuyu görmek için  
Boşuna bakacaklar Nâzım'a!  
Ben, alacakaranlığında son sabahımın  
Dostlarımı ve seni görecekim

Ve yalnız  
Yarı kalmış bir şarkının acısını  
Toprağa götüreceğim...  
Karın benim!  
İyi yürekli,  
Altın renkli,  
Gözleri baldan tatlı arım benim;  
Ne diye yazdım sana,  
İstendiğini îdâmımın  
Daha dâvâ ilk adımında  
Ve bir şalgam gibi koparmıyorlar  
Kellesini adamın.  
Hadi bunlara boş ver.  
Paran varsa eğer  
Bana fanile bir don al,  
Tuttu bacağımın siyatık ağrısı.  
Ve unutma ki  
Dâima iyi şeyler düşünmeli  
Bir mahpusun karısı

(Nâzım HİKMET)